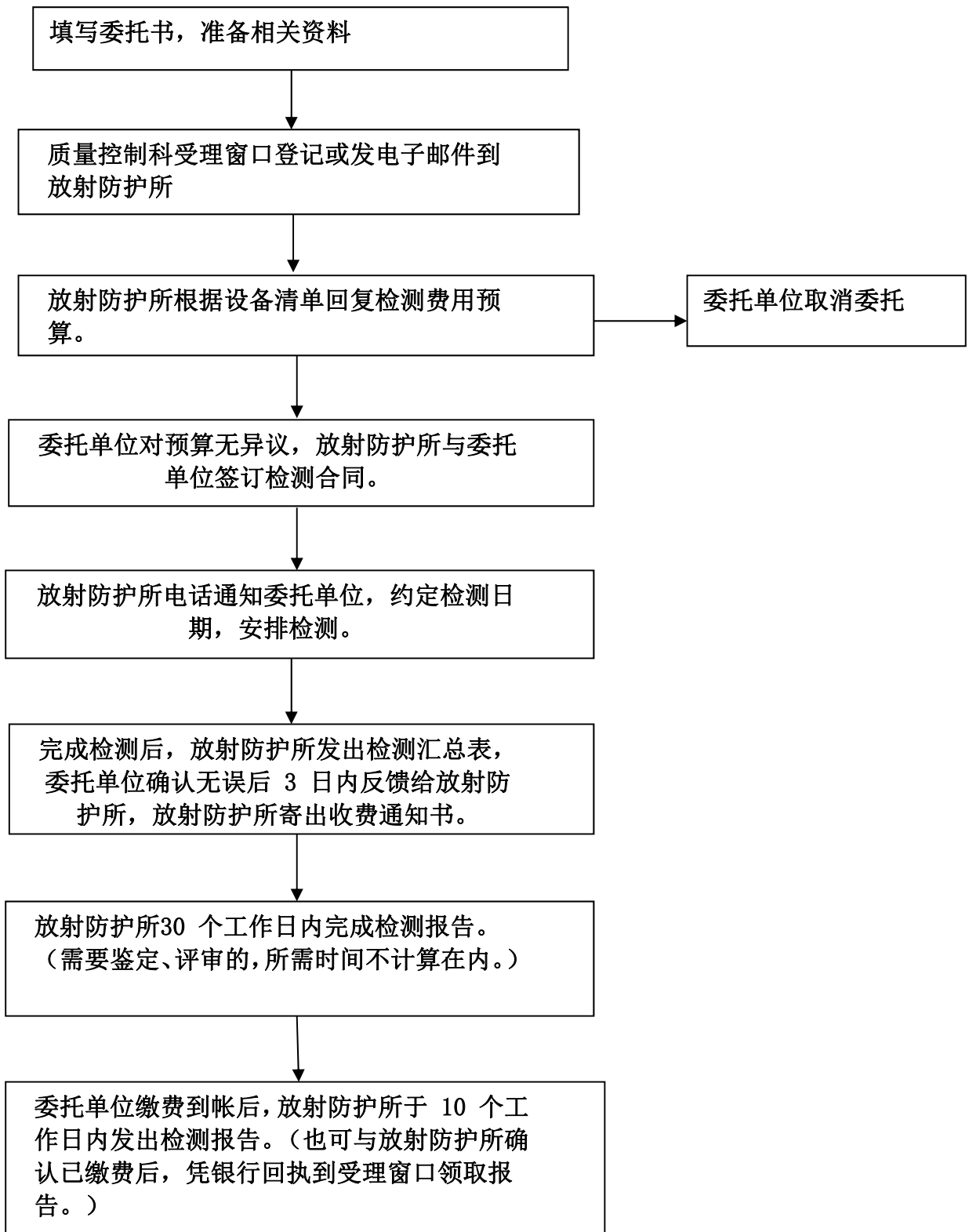


放射诊疗设备年度检测流程



注意事项:

1. 请务必填写联系人及联系电话并写设备详细清单及型号，以便安排。
2. 请准备好设备使用场所相关平面图。
3. 各类型放射诊疗设备的检测配合事项和检测需时均不一致，请在检测前确认。
4. 检测委托书可在 www.gdoh.org（广东省职业病防治院网址）下载。
5. 受理地点：广州市海珠区新港西海康街68 号广东省职业病防治院综合楼一楼质量控制科受理窗口。
6. 电子邮箱：fsfh@gdoh.org。
7. 如有其他疑问，可致电 020-84186919 咨询。